



**MUNICIPIO DE EL ARENAL, HGO.
MIR 2025**

ANEXO I. FICHA DE INFORMACIÓN BÁSICA DEL PROGRAMA PRESUPUESTARIO

1.- ANTECEDENTES

- 1.1 La percepción de inseguridad y la falta de gobernabilidad en las comunidades del municipio de El Arenal, están directamente relacionadas con la ausencia de políticas públicas eficaces, la escasa participación ciudadana en la toma de decisiones y la limitada coordinación entre los distintos niveles de gobierno.
- 1.2 De acuerdo con el Censo 2023, la población del municipio es de 20,885 habitantes, conformados por 10,881 mujeres y 10,004 hombres, distribuidos en la cabecera municipal, 26 comunidades y 54 barrios o manzanas.
- 1.3 Los actores institucionales encargados de atender la problemática son: El presidente municipal, la asamblea municipal, el secretario municipal, seguridad pública, protección civil, juez conciliador, departamento jurídico, secretariado particular del presidente, instancia de la mujer, órgano de control, Registro familiar
- 1.4 La evolución del programa por el momento no se puede describir toda vez que el programa es nuevo para la administración pública municipal.

2.- IDENTIFICACIÓN Y DESCRIPCIÓN DEL PROBLEMA

- 2.1 El problema principal es: Población que percibe la ausencia de estrategias y acciones que permitan la gobernabilidad y gobernanza en sus comunidades, así como la salvaguarda de su integridad física y patrimonial ante conductas antisociales y eventos perturbadores
- 2.2 Los involucrados son: Beneficiarios: población objetivo conformada por 20,885 habitantes, distribuidos en la cabecera municipal, 26 comunidades y 54 barrios o manzanas; Opositores: Personas con asuntos contrarios a la administración pública o con intereses que afectan a la administración pública municipal; Ejecutores: El presidente municipal, el secretario municipal, seguridad pública, protección civil, juez conciliador, departamento jurídico, secretariado particular del presidente y la asamblea municipal. Indiferentes: Personas que no habitan en el municipio o que no necesitan realizar ningún trámite o servicio con el gobierno municipal.
- 2.3 Las causas que han dado origen al problema son: Incumplimiento de entrega de informe de actividades y del estado que guarda la administración pública municipal; Incumplimiento en la entrega del informe anual de actividades ante la ciudadanía; Ausencia de reporte de acciones que permiten la gobernanza y gobernabilidad en el municipio; Incumplimiento de las acciones y actividades del programa de control interno; Incumplimiento de registro de acciones que permitan percibir seguridad y estado de derecho en barrios y comunidades; Inexistencia del registro de atención y prevención ante fenómenos perturbadores.
- 2.4 Las repercusiones de esta problemática en la población del municipio pueden ser profundas y multidimensionales, afectando tanto el bienestar individual como el desarrollo social y económico de la comunidad. Algunos de los principales impactos incluyen:
1. Aumento de la Inseguridad y la Violencia
 2. Desconfianza en las Instituciones
 3. Exclusión Social y Desigualdad
 4. Impacto en la Calidad de Vida
 5. Migración y Despoblación
 6. Deterioro del Desarrollo Económico
- 2.5 La evolución del problema no puede ser cuantificada en la actualidad debido a la inexistencia de una línea base que establezca parámetros de referencia sobre la población objetivo y su atención

3.- DETERMINACIÓN Y JUSTIFICACIÓN DE LOS OBJETIVOS DE LA INTERVENCIÓN

3.1 Los objetivos a los cuales se enfocará el programa son: 1. Mejorar la Seguridad Ciudadana
 2. Garantizar el Acceso a la Justicia para la Población Vulnerable
 3. Combatir la Impunidad y la Corrupción
 4. Reducir la Desigualdad en la Protección de los Derechos
 5. Promover la Gobernabilidad y la Participación Ciudadana

3.2 No existe relación o vinculación con otros programas presupuestarios, por lo que no existe duplicidad en los objetivos planteados.

4.- COBERTURA

4.1 14,518 habitantes del municipio de El Arenal.

4.2 Ciudadanos arenalenses que solicitan, gestionan o realizan procedimientos para el ejercicio de sus derechos y el cumplimiento de sus obligaciones

4.3 población objetivo se establece en 14,518 habitantes.

POBLACIÓN POTENCIAL	POBLACIÓN OBJETIVO	POBLACIÓN ATENDIDA DEL EJERCICIO FISCAL ANTERIOR
14,518 habitantes del municipio de El Arenal.	Ciudadanos arenalenses que solicitan, gestionan o realizan procedimientos para el ejercicio de sus derechos y el cumplimiento de sus obligaciones	No se dispone de información cuantitativa de la población atendida en el ejercicio fiscal anterior, para este programa

4.4 La frecuencia de la actualización de la población es de cada 10 años en congruencia con los censos poblacionales del INEGI

4.4.1 La actualización de los datos poblacionales asociados al programa se realizará de forma anual.

POBLACIÓN POTENCIAL

4.5 La población objetivo se identificara en las personas que requieren trámites o servicios relacionados con el despacho del presidente municipal, la secretaria municipal, el secretario particular del presidente, el juez conciliador, el despacho jurídico y la asamblea municipal.

4.5.1 La identificación de la población objetivo se fundamentara principalmente en el análisis de registros documentales y padrones de usuarios beneficiarios.

5.- DISEÑO DE LA INTERVENCIÓN PÚBLICA

5.1 Los bienes y servicios que integran el programa son: apoyos económicos o en especie a comunidades, escuelas y comités de obra; apoyos económicos o en especie a personas en situación vulnerable; audiencias públicas; convenios; constancias; asesoría jurídica de primer contacto; acciones para el fortalecimiento de las comunidades; y equipamiento de la policía municipal y protección civil.

5.2 Los cursos de acción o actividades del programa serán: Fortalecimiento Institucional: Capacitación y modernización de los cuerpos de seguridad y protección civil.

Vigilancia y Prevención: Implementación de patrullajes estratégicos y sistemas de videovigilancia.

Participación Ciudadana: Creación de comités vecinales de seguridad y atención a denuncias.

Orden y Normatividad: Aplicación estricta de reglamentos municipales y control del comercio informal.

Atención a Emergencias: Respuesta inmediata ante desastres y fortalecimiento de la infraestructura de protección civil.

5.3 Los escenarios futuros esperados son:

A mediano y largo plazo, el programa habrá consolidado un municipio seguro, con instituciones fortalecidas y ciudadanos activos en la prevención del delito. La modernización tecnológica permitirá un monitoreo eficiente de la seguridad, reduciendo la incidencia delictiva y mejorando la confianza ciudadana.

La participación comunitaria será clave en la toma de decisiones, promoviendo una cultura de legalidad y convivencia pacífica. Además, la capacitación continua de los cuerpos de seguridad garantizará respuestas efectivas ante emergencias y riesgos. Como resultado, los arenalenses disfrutarán de un entorno ordenado, con una gobernabilidad estable y una mejor calidad de vida, sustentada en la seguridad y la protección integral de la comunidad.

6.- ¿ES UN PROGRAMA SOCIAL?

SI

1

2

3

4

NO

N/A

Alimentación		Directo		Indirecto	x
Educación		Directo		Indirecto	x
Salud		Directo		Indirecto	x
Trabajo		Directo		Indirecto	x
Vivienda		Directo		Indirecto	x
Seguridad Social		Directo		Indirecto	x
No Discriminación		Directo		Indirecto	x
Medio ambiente sano		Directo		Indirecto	x
Bienestar Económico		Directo		Indirecto	x

7.- PADRON DE BENEFICIARIOS

Liga de Internet:

Archivo PDF:

Archivo Excel:

8.- REGLAS DE OPERACIÓN

Ley de Planeación

Liga de Internet:

Archivo PDF:

Archivo Excel:



**MUNICIPIO DE EL ARENAL, HGO.
MIR 2025**



ANEXO II. DEFINICIÓN DEL PROBLEMA

UNIDAD RESPONSABLE	Presidencia Municipal de el Arenal Hgo.
UNIDAD PRESUPUESTAL RESPONSABLE DE LA ELABORACIÓN DE LA MIR	Dirección de Planeación y Desarrollo Municipal
UNIDADES PRESUPUESTALES INTEGRANTES DE LA MIR	El presidente municipal, la asamblea municipal, el secretario municipal, seguridad publica, protección civil, juez conciliador, departamento juridico, secretariado particular del presidente, instancia de la mujer, organo de control, Registro familiar
PROGRAMA SECTORIAL	Programa de Goberabilidad Municipal, Seguridad y Protección de los Arenalenses
PROGRAMA PRESUPUESTARIO	Programa de Goberabilidad Municipal, Seguridad y Protección de los Arenalenses

1. POBLACIÓN Ó ÁREA DE ENFOQUE POTENCIAL

14,518 habitantes del municipio de El Arenal

2. POBLACIÓN Ó ÁREA DE ENFOQUE OBJETIVO

Ciudadanos arenalenses que solicitan, gestionan o realizan procedimientos para el ejercicio de sus derechos y el cumplimiento de sus obligaciones

3. PROBLEMÁTICA CENTRAL

Población que percibe la ausencia de estrategias y acciones que permitan la gobernabilidad y gobernanza en sus comunidades, así como la salvaguarda de su integridad física y patrimonial ante conductas antisociales y eventos perturbadores

4. MAGNITUD DEL PROBLEMA

4.1 POBLACIÓN POTENCIAL	4.2 POBLACIÓN OBJETIVO	4.3 POBLACIÓN ATENDIDA DEL EJERCICIO FISCAL ANTERIOR
14,518 habitantes del municipio de El Arenal.	Ciudadanos arenalenses que solicitan, gestionan o realizan procedimientos para el ejercicio de sus derechos y el cumplimiento de sus obligaciones	No se dispone de información cuantitativa de la población atendida en el ejercicio fiscal anterior, para este programa

5. EFECTO SUPERIOR (FIN)

Ausencia de escenarios que permitan la Gobernabilidad, Justicia y Paz Social en el territorio municipal de el Arenal



PROBLEMÁTICA CENTRAL	Población que percibe la ausencia de estrategias y acciones que permitan la gobernabilidad y gobernanza en sus comunidades, así como la salvaguarda de su integridad física y patrimonial ante conductas antisociales y eventos perturbadores		
BENEFICIARIOS	OPOSITORES	EJECUTORES	INDIFERENTES
14,518 habitantes del municipio de El Arenal, que solicitan, gestionan o realizan procedimientos para el ejercicio de sus derechos y el cumplimiento de sus obligaciones	Personas con asuntos contrarios a la administración pública o con intereses que afectan a la administración pública municipal	El Presidente municipal, asamblea municipal, el secretario municipal, seguridad pública, protección civil, juez conciliador, departamento jurídico, secretariado particular del presidente, instancia de la mujer, órgano de control.	Personas que no habitan en el municipio o que no necesitan realizar ningún trámite o servicio con el gobierno municipal

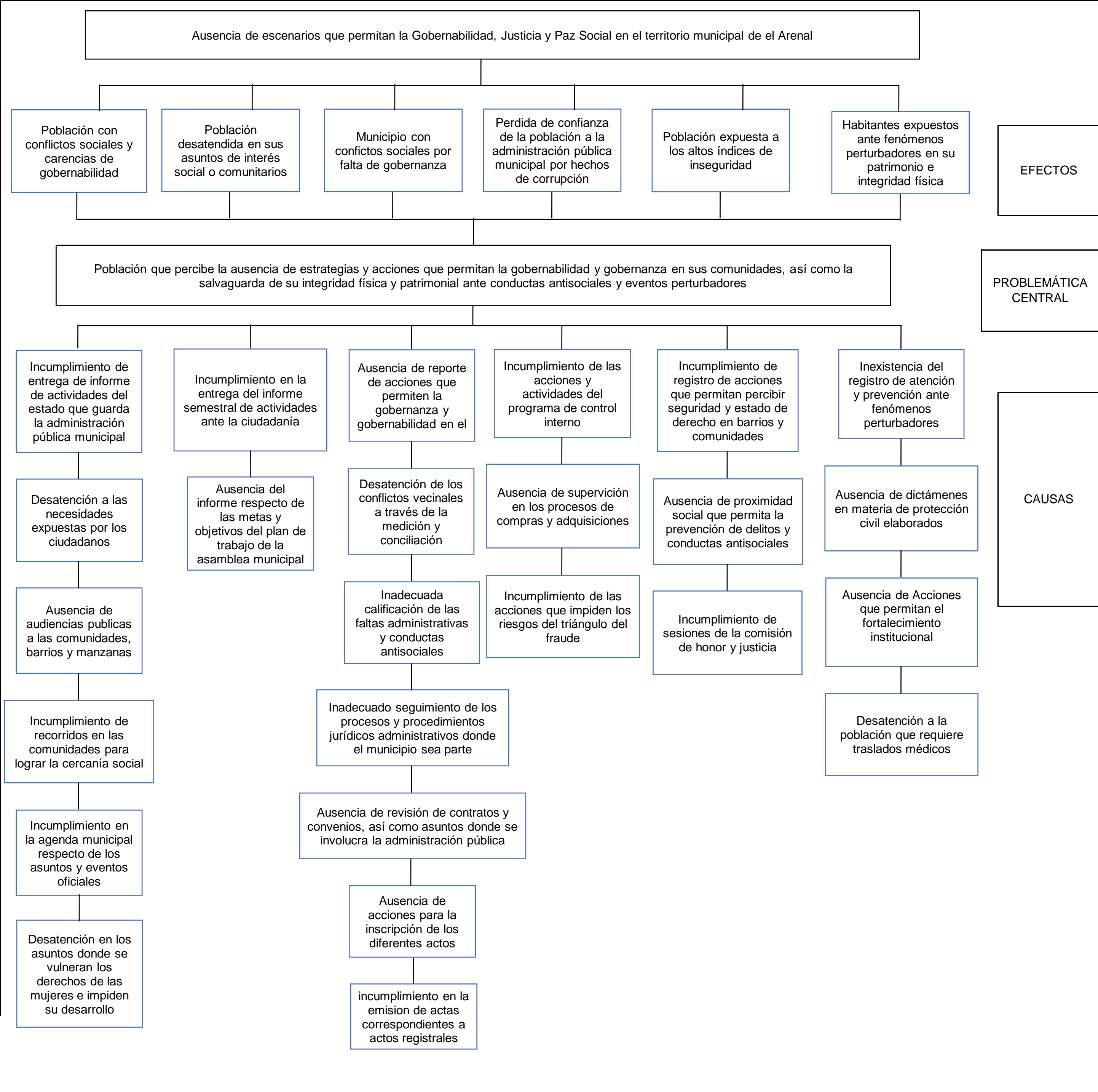


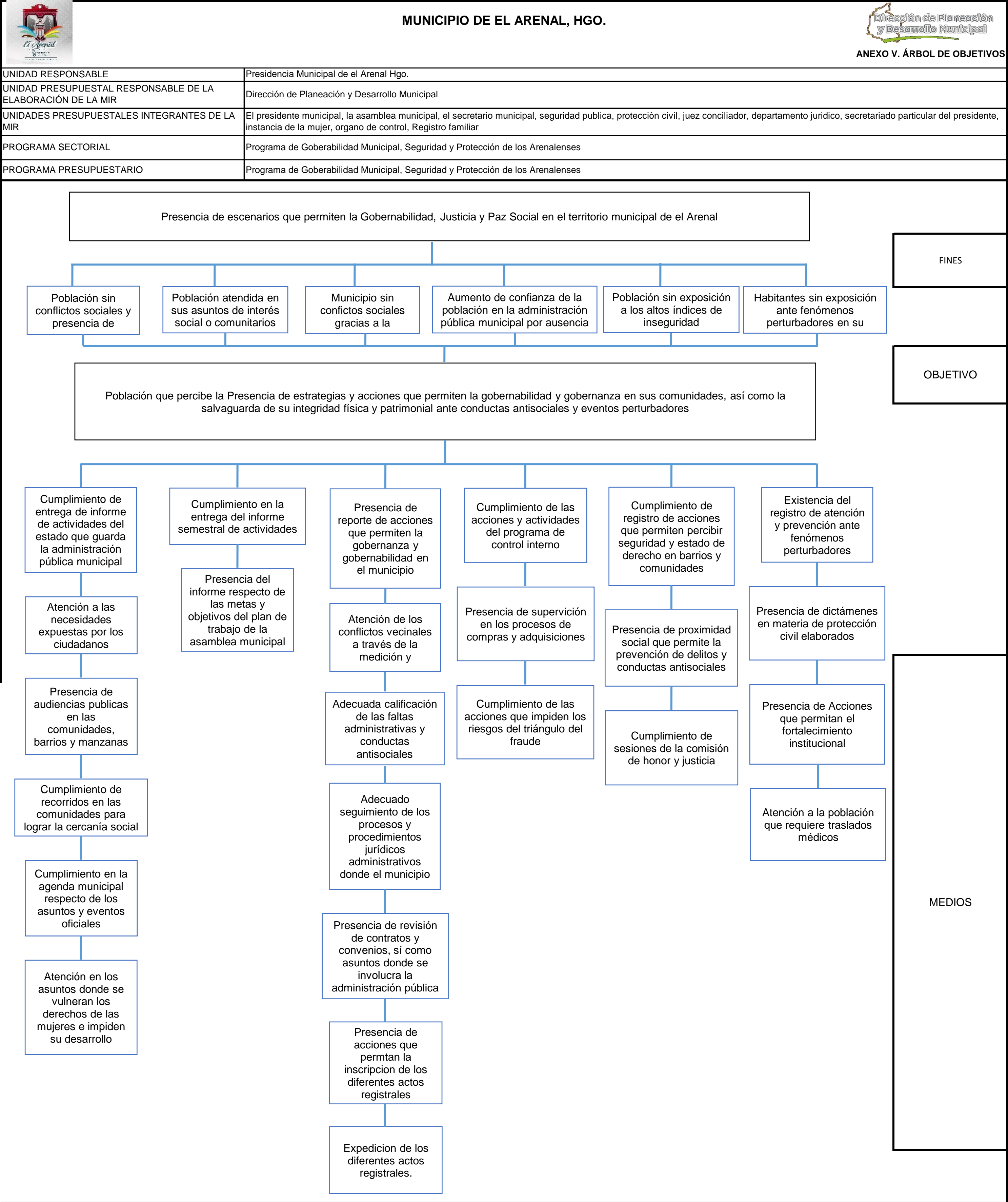
MUNICIPIO DE EL ARENAL, HGO.



ANEXO IV. ÁRBOL DE PROBLEMAS

UNIDAD RESPONSABLE	Presidencia Municipal de el Arenal Hgo.
UNIDAD PRESUPUESTAL RESPONSABLE DE LA ELABORACIÓN DE LA MIR	Dirección de Planeación y Desarrollo Municipal
UNIDADES PRESUPUESTALES INTEGRANTES DE LA MIR	El presidente municipal, la asamblea municipal, el secretario municipal, seguridad publica, protección civil, juez conciliador, departamento juridico, secretariado particular del presidente, instancia de la mujer, organo de control, Registro familiar
PROGRAMA SECTORIAL	Programa de Goberabilidad Municipal, Seguridad y Protección de los Arenalenses
PROGRAMA PRESUPUESTARIO	Programa de Goberabilidad Municipal, Seguridad y Protección de los Arenalenses







MUNICIPIO DE EL ARENAL, HGO.

PbR 2025



ANEXO VII. ESTRUCTURA ANALÍTICA DEL PROGRAMA PRESUPUESTARIO

UNIDAD RESPONSABLE	Presidencia Municipal de el Arenal Hgo.
UNIDAD PRESUPUESTAL RESPONSABLE DE LA ELABORACIÓN DE LA MIR	Dirección de Planeación y Desarrollo Municipal
UNIDADES PRESUPUESTALES INTEGRANTES DE LA MIR	El presidente municipal, la asamblea municipal, el secretario municipal, seguridad publica, protección civil, juez conciliador, departamento juridico, secretariado particular del presidente, instancia de la mujer, organo de control, Registro familiar
PROGRAMA SECTORIAL	Programa de Goberabilidad Municipal, Seguridad y Protección de los Arenalenses.
PROGRAMA PRESUPUESTARIO	Programa de Goberabilidad Municipal, Seguridad y Protección de los Arenalenses.

PROBLEMÁTICA CENTRAL (PROVIENE DEL ÁRBOL DEL PROBLEMA)	SOLUCIÓN (PROVIENE DEL ÁRBOL DE OBJETIVO)
Población que percibe la ausencia de estrategias y acciones que permitan la gobernabilidad y gobernanza en sus comunidades, así como la salvaguarda de su integridad física y patrimonial ante conductas antisociales y eventos perturbadores	Población que percibe la presencia de estrategias y acciones que permiten la gobernabilidad y gobernanza en sus comunidades, así como la salvaguarda de su integridad física y patrimonial ante conductas antisociales y eventos perturbadores
Efectos	Fines
Población con conflictos sociales y carencias de gobernabilidad	Población sin conflictos sociales y presencia de gobernabilidad
Población desatendida en sus asuntos de interés social o comunitarios	Población atendida en sus asuntos de interés social o comunitarios
Municipio con conflictos sociales por falta de gobernanza	Municipio sin conflictos sociales gracias a la gobernanza
Perdida de confianza de la población a la administración pública municipal por hechos de corrupción	Aumento de confianza de la población en la administración pública municipal por ausencia de hechos de corrupción
Población expuesta a los altos índices de inseguridad	Población sin exposición a los altos índices de inseguridad
Habitantes expuestos ante fenómenos perturbadores en su patrimonio e integridad física	Habitantes sin exposición ante fenómenos perturbadores en su patrimonio e integridad física
MAGNITUD (LÍNEA BASE)	MAGNITUD (RESULTADO ESPERADO)
No se dispone de información cuantitativa de la población atendida en el ejercicio fiscal anterior, para este programa	14,518 habitantes del municipio de El Arenal atendidos
CAUSAS	MEDIOS
Incumplimiento de entrega de informe de actividades y del estado que guarda la administración pública municipal	Cumplimiento de entrega de informe de actividades del estado que guarda la administración pública municipal
Desatención a las necesidades expuestas por los ciudadanos	Atención a las necesidades expuestas por los ciudadanos

Ausencia de audiencias publicas a las comunidades, barrios y manzanas	Presencia de audiencias publicas en las comunidades, barrios y manzanas
Incumplimiento de recorridos en las comunidades para lograr la cercanía social	Cumplimiento de recorridos en las comunidades para lograr la cercanía social
Incumplimiento en la agenda municipal respecto de los asuntos y eventos oficiales	Cumplimiento en la agenda municipal respecto de los asuntos y eventos oficiales
Desatención en los asuntos donde se vulneran los derechos de las mujeres e impiden su desarrollo	Atención en los asuntos donde se vulneran los derechos de las mujeres e impiden su desarrollo
Incumplimiento en la entrega del informe anual de actividades ante la ciudadanía	Cumplimiento en la entrega del informe anual de actividades ante la ciudadanía
Ausencia del informe respecto de las metas y objetivos del plan de trabajo de la asamblea municipal	Presencia del informe respecto de las metas y objetivos del plan de trabajo de la asamblea municipal
Ausencia de reporte de acciones que permiten la gobernanza y gobernabilidad en el municipio	Presencia de reporte de acciones que permiten la gobernanza y gobernabilidad en el municipio
Desatención de los conflictos vecinales a través de la medición y conciliación	Atención de los conflictos vecinales a través de la medición y conciliación
Inadecuada calificación de las faltas administrativas y conductas antisociales	Adecuada calificación de las faltas administrativas y conductas antisociales
Inadecuado seguimiento de los procesos y procedimientos jurídicos administrativos donde el municipio sea parte	Adecuado seguimiento de los procesos y procedimientos jurídicos administrativos donde el municipio sea parte
Ausencia de revisión de contratos y convenios, así como asuntos donde se involucra la administración pública	Presencia de revisión de contratos y convenios, así como asuntos donde se involucra la administración pública
Ausencia de acciones para la inscripcion de los diferentes actos registrales	Presencia de acciones para la inscripcion de los diferente actos registrales
incumplimiento en la emision de actas correspondientes a actos registrales	Expedicion de los diferentes actos registrales.
Incumplimiento de las acciones y actividades del programa de control interno	Cumplimiento de las acciones y actividades del programa de control interno
Ausencia de supervición en los procesos de compras y adquisiciones	Presencia de supervición en los procesos de compras y adquisiciones
Incumplimiento de las acciones que impiden los riesgos del triángulo del fraude	Cumplimiento de las acciones que impiden los riesgos del triángulo del fraude
Incumplimiento de registro de acciones que permitan percibir seguridad y estado de derecho en barrios y comunidades	Cumplimiento de registro de acciones que permiten percibir seguridad y estado de derecho en barrios y comunidades
Ausencia de proximidad social que permita la prevención de delitos y conductas antisociales	Presencia de proximidad social que permite la prevención de delitos y conductas antisociales
Incumplimiento de sesiones de la comisión de honor y justicia	Cumplimiento de sesiones de la comisión de honor y justicia
Inexistencia del registro de atención y prevención ante fenómenos perturbadores	Existencia del registro de atención y prevención ante fenómenos perturbadores
Ausencia de dictámenes en materia de protección civil elaborados	Presencia de dictámenes en materia de protección civil elaborados
Ausencia de capacitación y equipamiento para fortalecer la atención a la ciudadanía	Presencia de capacitación y equipamiento para fortalecer la atención a la ciudadanía
Desatención a la población que requiere traslados médicos	Atención a la población que requiere traslados médicos



**FORMATO I. ALINEACIÓN DE LA MATRIZ DE INDICADORES
PARA RESULTADOS AL PLAN MUNICIPAL DE DESARROLLO**

DATOS DEL PROGRAMA

UNIDAD RESPONSABLE	Presidencia Municipal de el Arenal Hgo.
UNIDADES PRESUPUESTALES INTEGRALES	El presidente municipal, el secretario municipal, seguridad publica, protección civil, juez conciliador, departamento juridico, secretariado particular del presidente, instancia de la mujer, organo de control y la asamblea municipal.
PROGRAMA SECTORIAL	Programa de Goberabilidad Municipal, Seguridad y Protección de los Arenalenses.
PROGRAMA PRESUPUESTARIO	Programa de Goberabilidad Municipal, Seguridad y Protección de los Arenalenses.
UNIDAD PRESUPUESTAL RESPONSABLE DE LA MIR	Dirección de Planeación y Desarrollo Municipal

ALINEACIÓN

RAMO	De acuerdo al catálogo del ramo
EJE ESTRATÉGICO	Eje 1 Gobernabilidad, Justicia y Paz Social en El Arenal
OBJETIVO ESTRATÉGICO	1.1 Fortalecer la gobernabilidad y las instituciones públicas municipales en El Arenal, promoviendo un entorno de justicia, equidad y paz social mediante políticas públicas inclusivas y transparentes, que permita a los Arenalenses vivir en paz y armonía.

CLASIFICACIÓN FUNCIONAL

FINALIDAD	1. Gobierno
FUNCIÓN	1.3 Coordinación de la Política de Gobierno
SUBFUNCIÓN	1.3.4 Función Pública

OTROS DATOS

AÑO OPERANDO:	2025		
EL PROGRAMA PRESUPUESTARIO ENTREGA BIENES Y SERVICIOS A:	a) POBLACIÓN EN GENERAL	b) ADMINISTRACIÓN PÚBLICA	a) AMBAS



Matriz de Indicadores de Resultados (MIR)

Datos de Identificación del Programa

Programa de Goberabilidad Municipal, Seguridad y Protección de los Arenalenses.

Alineación al Plan Municipal de Desarrollo

Eje 1 Gobernabilidad, Justicia y Paz Social en El Arenal

1.1 Fortalecer la gobernabilidad y las instituciones públicas municipales en El Arenal, promoviendo un entorno de justicia, equidad y paz social mediante políticas públicas inclusivas y transparentes, que permita a los Arenalenses vivir en paz y armonía.

Alineación a los Objetivos de Desarrollo Sostenible



16 PAZ, JUSTICIA E INSTITUCIONES SOLIDAS

16.1 Reducir significativamente todas las formas de violencia

16.2 Garantizar la igualdad de acceso a la justicia para todos

16.3 Crear Instituciones eficaces y transparentes que rindan cuentas

16.4 Ampliar y fortalecer el desarrollo de las instituciones de gobernanza

Unidad Responsable: Secretario General Municipal

Unidad Presupuestal Responsable de la Elaboración de la MIR: Dirección de Planeación y Desarrollo municipal

Programa Sectorial: Programa de Goberabilidad Municipal, Seguridad y Protección de los Arenalenses.

Programa Presupuestario: Programa de Goberabilidad Municipal, Seguridad y Protección de los Arenalenses.

Nivel	Resumen Narrativo	Indicadores	Medios de Verificación	Supuestos
Fin	Contribuir a presentar escenarios que permitan la Gobernabilidad, Justicia y Paz Social en el territorio municipal de el Arenal	Porcentaje de Espacios para la participación ciudadana generados en el municipio por tema.	Reporte anual, generado por la secretaria particular en el ayuntamiento del municipio de El Arenal así mismo publicado en: https://www.elarenal.gob.mx/evaluacion-del-desempeno/inicio	Comunidades que participan con entusiasmo en los temas que permitan la Gobernabilidad, Justicia y Paz Social
Propósito	Población que percibe la Presencia de estrategias y acciones que permiten la gobernabilidad y gobernanza en sus comunidades, así como la salvaguarda de su integridad física y patrimonial ante conductas antisociales y eventos perturbadores	Porcentaje de acciones que permitan percibir la gobernabilidad y gobernanza en las comunidades del municipio	Reporte anual generado por la secretaria particular en el ayuntamiento del municipio de El Arenal, al igual que se encuentra publicado en: https://www.elarenal.gob.mx/evaluacion-del-desempeno/inicio	población activa y que tiene una percepción crítica sobre la efectividad de las estrategias implementadas
componente 1	Informe de actividades del estado que guarda la administración pública municipal, entregado.	Porcentaje de entrega del Informe de actividades del estado que guarda la administración pública	Informe semestral, generado por el Presidente Municipal de El Arenal Hgo y publicado en: https://www.elarenal.gob.mx/evaluacion-del-desempeno/inicio	Los datos e información necesarios para la elaboración del informe están disponibles y son accesibles para su elaboración.
actividad 1.1	Las necesidades expuestas por los ciudadanos son atendidas a través de diversos canales de participación	Porcentaje de necesidades expuestas por los ciudadanos que fueron atendidas	Informe mensual, generado por el secretario particular y publicado en: https://www.elarenal.gob.mx/evaluacion-del-desempeno/inicio	Los ciudadanos tienen acceso a canales formales y accesibles para exponer sus necesidades
actividad 1.2	Audiencias públicas en las comunidades, barrios y manzanas, realizadas.	Porcentaje de audiencias públicas realizadas	Informe mensual, generado por el secretario particular y publicado en: https://www.elarenal.gob.mx/evaluacion-del-desempeno/inicio	población que acude a las audiencias en lugares accesibles, al igual de expresar sus opiniones y necesidades sin discriminación
actividad 1.3	Recorridos en las comunidades para lograr la cercanía social, cumplidos.	Porcentaje de recorridos realizadas en las comunidades	Reporte mensual, generado por secretaria particular y publicado en: https://www.elarenal.gob.mx/evaluacion-del-desempeno/inicio	las necesidades y demandas de los ciudadanos son identificadas y documentadas de manera precisa.
actividad 1.4	Asuntos y eventos oficiales atendidos de acuerdo a la agenda municipal	Porcentaje de asuntos y eventos oficiales atendidos	Registros administrativos mensuales, generado y ubicado en la secretaria particular del municipio de El Arenal	los asuntos y eventos oficiales son llevados a cabo dentro de los plazos establecidos, sin demoras innecesarias, garantizando que se cumplan los compromisos

actividad 1.5	Casos donde se vulneran los derechos de las mujeres e impiden su desarrollo, atendidos	Porcentaje de casos donde se vulneran los derechos de las mujeres, atendidos	Reporte mensual, generado por la instancia de la mujer y publicado en: https://www.elarenal.gob.mx/evaluacion-del-desempeno/inicio	las mujeres que han sufrido vulneraciones a sus derechos reciben atencion integral
componente 2	Informe de actividades presentado por la asamblea municipal ante la ciudadanía, entregado	Porcentaje de cumplimiento del informe de la asamblea ante la ciudadanía, entregado	Reporte semestral de actividades, generado por la asamblea municipal y publicado en: https://www.elarenal.gob.mx/evaluacion-del-desempeno/inicio	la asamblea municipal entrega su informe anual, ante la ciudadanía, cumpliendo con sus actividades.
actividad 2.1	Cumplimiento del Informe respecto a las metas y objetivos del plan de trabajo de la asamblea municipal, presentado.	Porcentaje de cumplimiento del informe de metas de la Asamblea Municipal, entregado.	Informe trimestral generado por la asamblea municipal y publicado en: https://www.elarenal.gob.mx/evaluacion-del-desempeno/inicio	La asamblea municipal entrega su informe de metas, dentro del tiempo establecido.
componente 3	Reporte de acciones que permiten la gobernanza y gobernabilidad en el municipio, presentado.	Porcentaje de cumplimiento del reporte de acciones que permiten gobernanza y gobernabilidad, presentado	Reporte mensual, generado por la secretaria general y publicado en https://www.elarenal.gob.mx/evaluacion-del-desempeno/inicio	El secretario municipal entrega el reporte con las acciones emprendidas y que benefician a la sociedad para fortalecer la gobernanza y gobernabilidad
actividad 3.1	Sesiones de cabildo para la atencion de asuntos de interes publico	Porcentaje de cumplimiento de las sesiones de cabildo para la atencion de asuntos de interes, realizadas	Sesiones de cabildo, generadas por la secretaria general y publicadas en https://www.elarenal.gob.mx/	Disponibilidad y participación activa de los integrantes del Cabildo para celebrar las sesiones programadas.
actividad 3.2	Conflictos vecinales mediante procesos de mediación, conciliación y la elaboración de actas y constancias, atendidas.	Porcentaje de cumplimiento de las acciones para la atencion a conflictos vecinales y elaboración de actas y constancias, realizadas	Reporte mensual generado por el conciliador y ubicado en https://www.elarenal.gob.mx/evaluacion-del-desempeno/inicio	Existe voluntad de diálogo entre las partes involucradas.
actividad 3.3	Calificación de las faltas administrativas y conductas antisociales, atendidas.	Porcentaje cumplimiento de acciones a las faltas administrativas y conductas antisociales, realizadas	Informe mensual generado por el juez conciliador en la presidencia municipal de El Arenal y publicado en https://www.elarenal.gob.mx/evaluacion-del-desempeno/inicio	El juez conciliador evalúa objetiva y detallada de los echos, solucionando los echos ocurridos
actividad 3.4	Seguimiento a los procesos y procedimientos jurídicos administrativos donde el municipio sea parte, atendidos.	Porcentaje de seguimiento a los procesos y procedimientos jurídicos, atendidos	Informe mensual, generado y publicado por la direccion jurídica del municipio en https://www.elarenal.gob.mx/evaluacion-del-desempeno/inicio	El jurídico municipal atiende y soluciona correctamente los procedimientos en los que son parte el municipio
actividad 3.5	Contratos y convenios, así como asuntos donde se involucra la administración pública, realizados	Porcentaje de contratos, convenios y asuntos donde se involucra la administracion realizados	reporte mensual generado por la direccion juridica del municipio y publicado en https://www.elarenal.gob.mx/evaluacion-del-desempeno/inicio	El jurídico municipal revisa minuciosamente los contratos, convenios y asuntos donde se involucra la administración, para asegurar que cumplan con las leyes y normas vigentes
actividad 3.6	Actividades para la inscripcion de los diferentes actos registrales (defunciones, nacimientos, matrimonios, divorcios, reconocimientos), realizadas	Porcentaje de cumplimiento de las actividades para la inscripcion de los diferentes actos registrales, realizadas	Reporte mensual elaborado por el area de registro familiar y ubicado en https://www.elarenal.gob.mx/evaluacion-del-desempeno/inicio	Se cuenta con el personal y los recursos necesarios para realizar los registros
actividad 3.7	Expedicion de los diferentes actos registrales (acta matrimonio, nacimiento, reconocimiento, divorcio y defunción), entregados.	Porcentaje de actas expedidas, entregadas	Reporte mensual elaborado por el area de registro familiar y ubicado en https://www.elarenal.gob.mx/evaluacion-del-desempeno/inicio	Se reciben las solicitudes con la documentacion completa
componente 4	Reporte de acciones y actividades del programa del organo interno de control, entregado.	Porcentaje de cumplimiento del reporte de acciones del programa del organo interno de control, entregado.	Reporte trimestral elaborado por el control interno del municipio y publicado en https://www.elarenal.gob.mx/evaluacion-del-desempeno/inicio	El Contralor interno cumple las acciones y actividades de su programa en base al marco normativo
actividad 4.1	Supervisión en los procesos de compras y adquisiciones, realizada	Porcentaje de supervision en los procesos de compras y adquisiciones realizadas	Informe mensual, realizado por el control interno del municipio de El Arenal y publicado en https://www.elarenal.gob.mx/evaluacion-del-desempeno/inicio	El contralor interno realiza supervisiones garantizando que las compras se realicen de manera eficiente, y responsable
actividad 4.2	Acciones que impiden los riesgos del triángulo del fraude, realizadas.	Porcentaje de cumplimiento de acciones que impidan el riesgo del triangulo de fraude, realizadas	Reporte mensual, realizado por el control interno del municipio de El Arenal y publicado en https://www.elarenal.gob.mx/evaluacion-del-desempeno/inicio .	La direccion de contraloria realiza acciones para prevenir el fraude al abordar la presión, oportunidad y racionalizacion del triangulo
componente 5	Registro de acciones que permiten percibir seguridad y estado de derecho en barrios y comunidades, cumplido.	Porcentaje del registro de acciones que permiten percibir seguridad y estado de derecho en el municipio de El Arenal, cumplido	Reporte trimestral generado por seguridad publica y publicado en https://www.elarenal.gob.mx/evaluacion-del-desempeno/inicio .	La direccion de seguridad publica realiza el registro actividades que permita la seguridad de los ciudadanos del municipio

actividad 5.1	Actividades que permitan la proximidad social que permite la prevención de delitos y conductas antisociales, realizadas.	Porcentaje de cumplimiento de las actividades para la proximidad social ante la prevencion de delitos y conductas antisociales, realizadas	Reporte mensual, generado por seguridad publica y publicado en https://www.elarenal.gob.mx/evaluacion-del-desempeno/inicio .	Los elementos de seguridad publica realiza actividades que ayuden a fortalecer la cohesión social, promoviendo un entorno seguro y de respeto.
actividad 5.2	Sesiones de la comisión de honor y justicia, realizadas	Porcentaje de sesiones de la comision de honor y justicia, realizadas	Reporte mensual, generado por la secretaria general del municipio de El Arenal y publicado en https://www.elarenal.gob.mx/evaluacion-del-desempeno/inicio .	la comision de honor y justicia realizan sesiones para la toma de decisiones en base a criterios objetivos, para garantizar la justicia y la etica.
componente 6	Registro de atención y prevención ante fenómenos perturbadores, realizado.	Porcentaje del registro de atención y prevención de fenómenos perturbadores por proteccion civil, realizado	Reporte trimestral, generado por proteccion civil y publicado en https://www.elarenal.gob.mx/evaluacion-del-desempeno/inicio .	La dirección de protección civil realiza el registro de acciones que permitan salvaguardar la integridad de los ciudadanos de El Arenal
Actividad 6.1	Presencia de dictámenes en materia de protección civil elaborados	Porcentaje de dictámenes realizados por proteccion civil	Reporte mensual generado por proteccion civil y publicado en https://www.elarenal.gob.mx/evaluacion-del-desempeno/inicio .	Los elementos de protección civil realiza el monitoreo y evaluaciones para la prevencion de situaciones de emergencia, contribuyendo a la proteccion de la comunidad
Actividad 6.2	Acciones que permitan el fortalecimiento institucional , buscando mejorar la capacidad de respuesta ante emergencias, realizadas	Porcentaje de cumplimiento de acciones de fortalecimiento institucional en proteccion civil realizadas	Reporte mensual generado por proteccion civil y publicado en https://www.elarenal.gob.mx/evaluacion-del-desempeno/inicio .	Los elementos de protección civil reciben capacitación oportuna así como equipamiento para cumplir sus actividades
Actividad 6.3	Población que requiere traslados médicos, atendida.	Porcentaje de poblacion que requiere traslados medicos atendidas	Reporte mensual, generado por proteccion civil y publicado en https://www.elarenal.gob.mx/evaluacion-del-desempeno/inicio .	Los elementos de protección civil realizan los traslados de manera eficiente, segura, priorizando la salud y el bienestar de los pacientes

Elaboró

Director de Planeación

Revisó

Contralora Interna Municipal

Autorizó

Presidente Municipal Constitucional